

Создай следующие слайды:

1. Прежде всего используя мастер-слайд создай свой дизайн. Для фона найди в интернете подходящий рисунок, фотографию и т.п. В нижний или верхний угол скопируй логотип нашего университета. Выбери подходящие цвета и шрифты для текста. После окончания оформления выйди в нормальный режим работы.
2. Первый слайд должен быть титульным. В первое поле напиши свое имя, во второе PowerPoint.
3. На втором слайде напиши заголовок “Содержание” и создай список, который содержит следующие наименования и протабулирован как показано ниже:

- Ülikoolist
 - Üldinfo
 - Ülikooli struktuur
 - Rektoraat
 - Teaduskonnad, kolledžid, teadus- ja arendusasutused
 - Avatud ülikool
 - Keelekeskus
 - Akadeemiline raamatukoogu
 - Haldus- ja tuqiüksused
 - Muud üksused

4. На третьем слайде размести небольшую фотографию о нашем университете и напишите текст комментирующий данное фото. Например:



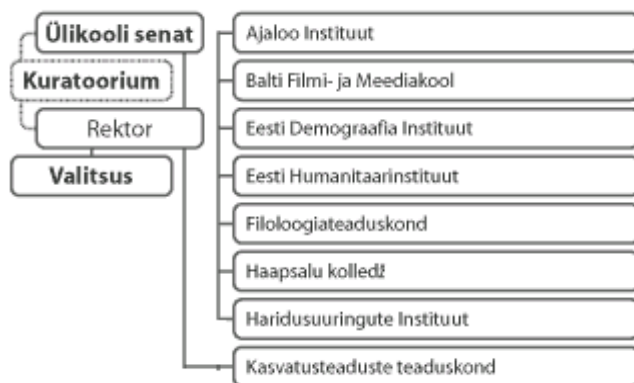
12. jaanuaril oli Tallinna Ülikoolis avatud uste päev. 2007. aastal ülikooli bakalaureuseõppesse astuda plaanivad noored said oma silmaga vaadata, mis toimub Tallinna Ülikooli auditooriumides pärast seda, kui loeng on alanud. Ka oli neil võimalik lähemalt tutvuda kõigi Tallinna Ülikoolis õpetatavate erialadega. Samal ajal oli õpetajatel ja koolijuhtidel võimalik kuulata ja kaasa rääkida noori mõjutava sotsiaalse keskkonna teemalises aruteluringis. Sel aastal külastas Tallinna Ülikooli avatud uste päeva tuhatkond inimest.

5. На четвертом слайде создай таблицу:

2006/07 õppeaastal (oktoober 2006) õpib Tallinna Ülikoolis 7539 üliõpilast järgmiselt:

	Bakalaureuse- ja rakendus- kõrgharidusõpe	Integreeritud bakalaureuse- ja magistriõpe	Magistri-õpe	Doktori-õpe	Kokku
Ajaloo Instituut	122		50	9	181
Eesti Humanitaarinstituut	523		107	43	673
Filoloogiateaduskond	750		282	29	1061
Kasvatusteaduste teaduskond	542	200	378	52	1172
Kehakultuuriteaduskond	420		46		466
Kunstide teaduskond	274		83	8	365
Matemaatika-loodusteaduskond	704		349	15	1068
Sotsiaalteaduskond	1015		588	71	1674
Balti Filmi- ja Meediakool	198		75		273
Haapsalu Kolledž	152	89	34		275
Rakvere Kolledž	297		34		331
Kokku ülikoolis	4997	289	2026	227	7539

6. На пятом отобрази следующий фрагмент структуры университета



7. На шестом разместите видео, которое можете скачать например по адресу <http://www.tlu.ee/?LangID=1&CatID=2555&ArtID=6143&action=article>
Видео должно играть автоматически при открытии слайда в режиме просмотра.
8. На седьмом создай диаграмму, используя следующие данные:

	Bakalaureuse- ja rakendus- kõrgharidusõpe	Integreeritud bakalaureuse- ja magistriõpe	Magistri-õpe
Haapsalu Kolledž	152	89	34

9. На восьмом будет написан текст “Спасибо за внимание”.
10. С помощью команды Header and Footer включи настройки, которые начиная со второго слайда (т.е. Исключая титульный) будут показывать имя автора и сегодняшнее число, а также и нумерацию слайдов.
11. Все объекты на всех слайдах должны быть проанимированы с помощью встроенных эффектов. Также должны быть выбраны эффекты для смены слайдов, к тому же смена слайдов должна происходить автоматически (время для задержки устанавливать не надо).
12. На каждом слайде должны находиться кнопки “вперед” и “назад”, а на последнем слайде должен быть выбор: “в начало”, “предыдущий слайд” и “выход”.